

L'arte del gusto italiano nel mondo

SIGEP

Uti
Approved
Event

*Rimini Fiera
23-27 Gennaio
2016*

Caravaggio (Merisi, Michelangelo da 1571-1610): Bacco adolescente, Firenze, Galleria degli Uffizi. Olio su tela, cm. 95 x 85 © 2015.
Foto Scala, Firenze - su concessione Ministero Beni e Attività Culturali

Sigep
RIMINI

37° Salone Internazionale
Gelateria, Pasticceria
e Panificazione Artigianali



Organizzato da:



Rimini Fiera
business space

SIGEP: un capolavoro di fiera!



1 È L'UNICA FIERA AL MONDO dove sono completamente rappresentate **le filiere del gelato, del dolciario e panificazione artigianali**, unitamente ad una significativa rappresentanza del settore **caffè**: dai concept di locali ai servizi passando per il core business di tecnologie ed ingredienti.



2 È L'APPUNTAMENTO IRRINUNCIABILE per la presentazione dei **nuovi prodotti** e delle **innovazioni tecnologiche**.

3 È LEADER INDISCUSSA NEL LANCIO DI **TENDENZE**, **nuovi format**, **eventi e competizioni** all'insegna dell'eccellenza mondiale.

4 È IL FULCRO DEGLI INCONTRI DI TUTTI I COMPONENTI DELLE FILIERE: aziende produttrici, catena distributiva, esercenti, associazioni di categoria, media.

5 È ATTRATTIVA PER **grandi investitori extra settore**.

6 È IL MEDIA PRIVILEGIATO **DALLE AZIENDE DEL SETTORE** per comunicare tutto l'anno con il proprio mercato



187.233

VISITATORI + 8%*
*rispetto al 2014



ESTERI +10%*
*rispetto al 2014

38.122

Business only



PROFESSIONAL
ONLY

PUBBLICI ESERCIZI

- GELATERIE
- PASTICCERIE
- CATENE DI RISTORAZIONE
- FRANCHISING
- BAR
- CAFFETTERIE
- CIOCCOLATERIE
- HOTEL
- PASTIFICI
- PANIFICI
- PIZZERIE
- RISTORANTI
- YOGURTERIE

CATENA DISTRIBUTIVA

- IMPORT/EXPORT
- GROSSISTI
- CONCESSIONARI RIVENDITORI
- GRUPPI D'ACQUISTO
- GDO

MEDIA SPECIALIZZATI

ISTITUTI PROFESSIONALI

INVESTITORI INTERNAZIONALI FILIERA AGRO ALIMENTARE

Per far crescere il tuo Business

TOP BUYER DAI 5 CONTINENTI

Piattaforma di incontri finalizzati alla vendita con investitori selezionati in tutto il mondo.



SIGEP ACADEMY

Più di 1000 momenti formativi presso gli stand



la più grande scuola del mondo per il dolciario artigianale

in collaborazione con:



SIGEP BOOST

Fai centro con il tuo cliente!

Sfrutta i 200.000 contatti di Sigep tutto l'anno per espandere il tuo business.

www.sigepmini/boost



FORUM AGENTI

Aumenta la tua rete di agenti in Italia.

www.agenti.it

Aziende Incontrano Agenti



Tutte le filiere in esposizione al gran completo

INGREDIENTI

TECNOLOGIE

PACKAGING

ARREDAMENTO
E VETRINE

DECORAZIONI

PANIFICAZIONE



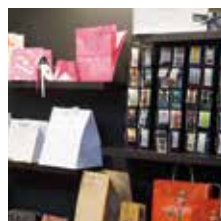
PIZZA



PASTICCERIA



CIOCCOLATO



GELATERIA



CAFFÈ



Eventi che fanno gola ai professionisti



Bread in the City
Concorso Internazionale Panificazione



Coppa del Mondo della Gelateria



The Pastry Queen
Campionato Mondiale Pasticceria femminile



Pastry Culture
Evento Pasticceria



Seniores
Campionato Italiano Pasticceria



The Star of Chocolate
Concorso Internazionale



Campionati Italiani Baristi



Barista&Farmer
Progetto di Education nei paesi di Origine

200 milioni di contatti

615 giornalisti accreditati a Rimini

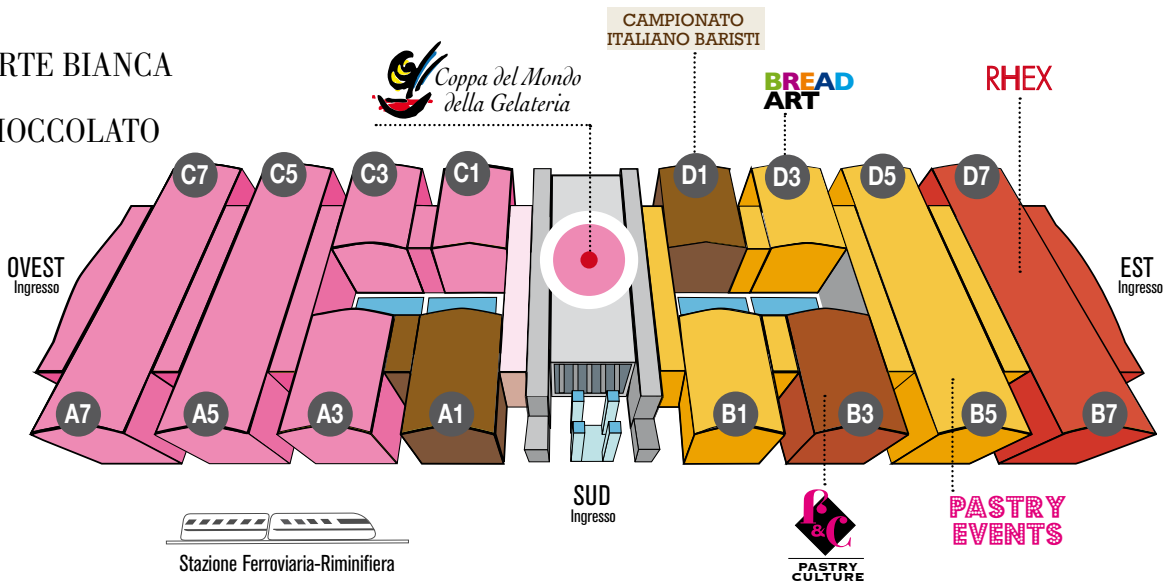
Le visite sui siti delle manifestazioni durante il Sigep sono state 693.476, con un picco di 77.805 nella giornata inaugurale.

Enorme copertura dei social network: le impressions su Twitter sono state 292.717, mentre la portata Facebook solo degli ultimi sette giorni, sommando profili corporate e delle manifestazioni, è di 3.368.719.



TUTTE LE FILIERE IN ESPOSIZIONE

- GELATO
- PASTICCERIA - ARTE BIANCA
- PASTICCERIA - CIOCCOLATO
- CAFFÈ
- RISTORAZIONE



Gambarini&Mutti

PANIFICAZIONE



CONSORZIO SIPAN

PROJECT MANAGER
Pasticceria, Panificazione,
Caffè, Cioccolato
Giorgia Maioli
Tel. 0541 744220
g.maioli@riminifiera.it

PASTICCERIA



UFFICIO VENDITE
Pasticceria, Caffè, Cioccolato
Simonetta Mariani
Tel. 0541 744521
s.mariani@riminifiera.it

UFFICIO VENDITE
Pasticceria e Panificazione
Laura Tentoni
Tel. 0541 744604
l.tentoni@riminifiera.it

GELATERIA



UFFICIO VENDITE
Pasticceria, Caffè e
Panificazione
Lucrezia Bologna
Tel. 0541 744466
l.bologna@riminifiera.it

CAFFÈ



Consorzio Promozione Caffè

PROJECT MANAGER
Gelateria e Arredo
Gabriella de Girolamo
Tel. 0541 744513
g.degirolamo@riminifiera.it

UFFICIO MARKETING
ESTERO
Roberta Masini
Tel. 0541 744632
r.masini@riminifiera.it

UFFICIO PUBBLICITÀ
Patrizia Sapigni
Tel. 0541 744453
p.sapigni@riminifiera.it

UFFICIO VENDITE
Gelato
Valentina Sorgente
Tel. 0541 744262
v.sorgente@riminifiera.it

RICERCA & SVILUPPO
Nicola Succi
Tel. 0541 744643
n.succi@riminifiera.it

UFFICIO VENDITE
Arredamento e Vettrine
Margherita Morigi
Tel. 0541 744292
m.morigi@riminifiera.it

Organizzato da:



sigep.it
Rimini Fiera SpA Via Emilia,155 - 47921 Rimini RN